

Braçadeira Tipo Unha e Base

MODELO BTUF/U e BTUF/B

DADOS CONSTRUTIVOS

Braçadeira tipo unha e base, fabricadas em ferro nodular galvanizado à fogo.

TRATAMENTO ANTICORROSIVO

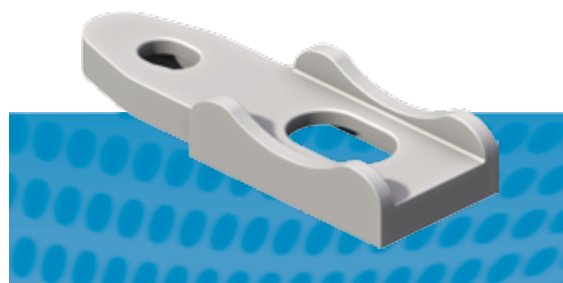
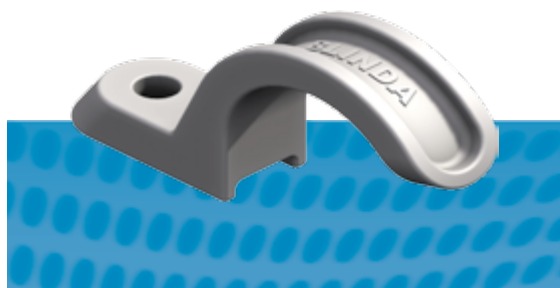
A pedido este produto pode ser fornecido com o tratamento anticorrosivo BlinCoat. Veja detalhes na página 1.2

APLICAÇÃO

Utilizado para fixação de eletrodutos.

INSTALAÇÃO E MANUTENÇÃO

A pedido pode ser fornecida com parafusos, porcas e aruelas.



| Produto | Código | Ø Tubo | A | B | C |
|---------|-------------|--------|-----|----|----|
| | BTUF/U - 01 | 1/2" | 44 | 7 | 11 |
| | BTUF/U - 02 | 3/4" | 55 | 7 | 12 |
| | BTUF/U - 03 | 1" | 60 | 8 | 15 |
| | BTUF/U - 04 | 1 1/4" | 77 | 9 | 17 |
| | BTUF/U - 05 | 1 1/2" | 83 | 10 | 18 |
| | BTUF/U - 06 | 2" | 112 | 12 | 19 |
| | BTUF/U - 07 | 2 1/2" | 127 | 12 | 22 |
| | BTUF/U - 08 | 3" | 141 | 12 | 26 |
| | BTUF/U - 10 | 4" | 180 | 17 | 30 |
| | BTUF/U - 12 | 6" | 258 | 19 | 40 |

| Produto | Código | Ø Tubo | A | Ø B | C | D |
|---------|-------------|--------|-----|-----|----|-----|
| | BTUF/B - 01 | 1/2" | 56 | 7 | 11 | 25 |
| | BTUF/B - 02 | 3/4" | 74 | 7 | 12 | 36 |
| | BTUF/B - 03 | 1" | 83 | 8 | 15 | 38 |
| | BTUF/B - 04 | 1 1/4" | 96 | 9 | 17 | 43 |
| | BTUF/B - 05 | 1 1/2" | 112 | 10 | 14 | 52 |
| | BTUF/B - 06 | 2" | 132 | 10 | 15 | 68 |
| | BTUF/B - 07 | 2 1/2" | 149 | 12 | 22 | 77 |
| | BTUF/B - 08 | 3" | 173 | 12 | 26 | 83 |
| | BTUF/B - 10 | 4" | 210 | 17 | 30 | 100 |
| | BTUF/B - 12 | 6" | 295 | 19 | 40 | 145 |