

União

MODELO UX/MF e UX/FF
ATMOSFERAS EXPLOSIVAS
Ex d IIC Gb
DADOS CONSTRUTIVOS

Fabricados em alumínio (A), aço inox (I) e ferro nodular com galvanização eletrolítica (E) ou a fogo (F).

ATMOSFERAS EXPLOSIVAS

Este produto foi projetado e ensaiado de acordo com as normas vigentes de equipamentos para instalação em atmosferas explosivas.

EPL Gb

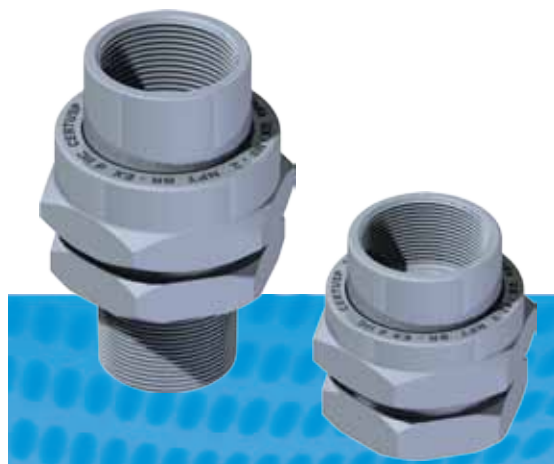
APLICAÇÃO

Utilizado para a junção dos eletrodutos aos invólucros para atmosferas explosivas.

INSTALAÇÃO E MANUTENÇÃO

Fornecido com entradas de Ø 1/2" a 4", macho-fêmea ou fêmea-fêmea, com roscas NPT (N) ou BSP (B).

Junta Rosqueada e de encaixe: No manuseio, as juntas não podem sofrer nenhum tipo de dano. Para maior vida útil do equipamento, utilize a graxa protetora GEx-V0 nas juntas. Não utilize produtos inflamáveis para proteção e/ou lubrificação. Veja detalhes na página 6.18

**Para especificar:**

União de Expansão Fêmea-Fêmea

Código + Tipo de rosca + tipo de material
 UX/FF-06 N F

UX/FF-06NF - União fêmea-fêmea, Ø 2", rosca NPT em ferro nodular galvanizado a fogo

Produto	Código	Ø Rosca	Dimensões (mm)	
			A	B
	UX/FF-01	1/2"	44	42
	UX/FF-02	3/4"	47	45
	UX/FF-03	1	58	50
	UX/FF-04	1 1/4"	73	55
	UX/FF-05	1 1/2"	85	58
	UX/FF-06	2"	110	75
	UX/FF-07	2 1/2"	130	80
	UX/FF-08	3"	145	80
	UX/FF-09	3 1/2"	165	82
	UX/FF-10	4"	175	82

Produto	Código	Ø Rosca	Dimensões (mm)	
			A	B
	UX/MF-01	1/2"	44	64
	UX/MF-02	3/4"	47	64
	UX/MF-03	1	58	74
	UX/MF-04	1 1/4"	73	80
	UX/MF-05	1 1/2"	85	86
	UX/MF-06	2"	110	100
	UX/MF-07	2 1/2"	130	105
	UX/MF-08	3"	145	113
	UX/MF-09	3 1/2"	165	118
	UX/MF-10	4"	175	125