

# Bucha de fixação e Bucha de fixação com terminal

ABU/S  
ABU/T

Acessórios Industriais

## Características Construtivas

**Bucha de fixação, ABU/S**, fabricada em ferro fundido nodular galvanizado eletrolítico ou galvanizado a fogo e alumínio (outros sob consulta).

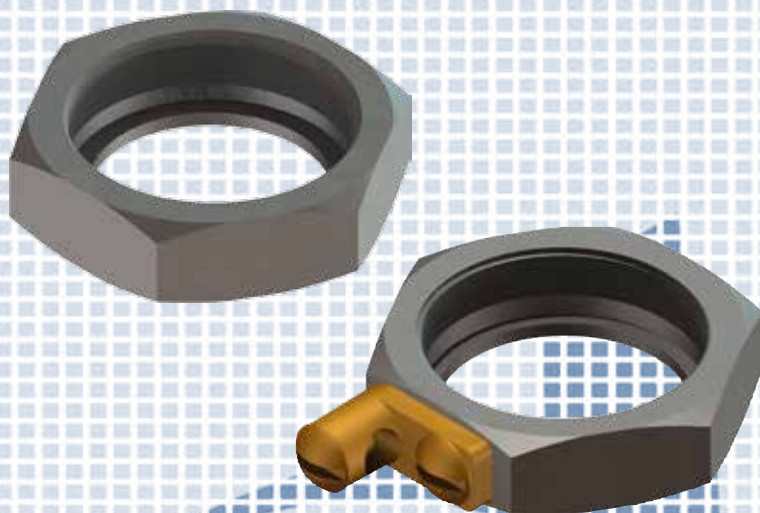
**Bucha de fixação com terminal, ABU/T**, disponibiliza ainda terminais de aterramento em latão para cabos de 10mm<sup>2</sup> e 35mm<sup>2</sup> (outros sob consulta).

Roscas NPT ou BSP.

Acabamento natural (fornecido sem pintura).

## Aplicação

Indicadas para proteção de cabos na entrada e saída de eletrodutos.



Índice/Info

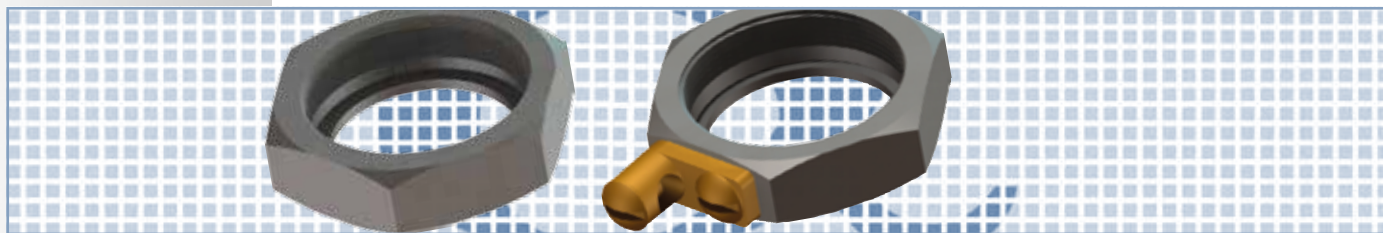
Iluminação

Caixas

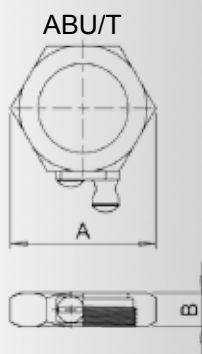
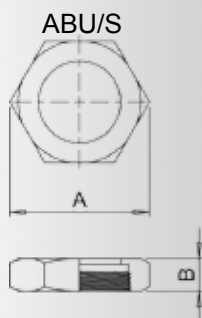
Painéis

Tomadas/Plugs

Conexões



## Especificação Técnica



BUCHA DE FIXAÇÃO				
CÓDIGO	FORMATO	Ø NOMINAL	DIMENSÕES (mm)	
			A	B
ABU/SN11F	Sextavada	1/2"	27	11
ABU/SN22F		3/4"	36	12
ABU/SN33F		1"	43	14
ABU/SN44F		1.1/4"	55	15
ABU/SN55F		1.1/2"	65	17
ABU/SN66F	Oitavada	2"	75	18
ABU/SN77F		2.1/2"	88	20
ABU/SN88F		3"	108	22
ABU/SN111F		4"	135	22

BUCHA DE FIXAÇÃO COM TERMINAL					
CÓDIGO	FORMATO	Ø NOMINAL	CABO SECÇÃO (mm <sup>2</sup> )	DIMENSÕES (mm)	
				A	B
ABU/TN11F	Sextavada	1/2"	10	27	11
ABU/TN22F		3/4"		36	12
ABU/TN33F		1"		43	14
ABU/TN44F		1.1/4"		55	15
ABU/TN55F		1.1/2"		65	17
ABU/TN66F	Oitavada	2"	35	75	18
ABU/TN77F		2.1/2"		88	20
ABU/TN88F		3"		108	22
ABU/TN111F		4"		135	22

**Codificação:** N = NPT, B = BSP, F = Ferro galvanizado eletrolítico, FG = Ferro galvanizado a fogo, A = Alumínio.

**Notas:**

- Rosca padrão NPT. Para rosca BSP, substituir no código a letra "N" pela letra "B".
- Produto padrão em ferro fundido nodular galvanizado eletrolítico. Para galvanizado a fogo, substituir no código a letra "F" por "FG" ou "A" para alumínio.

**Exemplo:** ABU/TB33FG = Bucha de fixação com terminal em ferro fundido nodular galvanizado a fogo com rosca de 1", BSP.